

Ansteckend ist im Stall nur noch Ihre gute Laune.

Anwendung 0,40 l/m ²	Temp.	Konzentration/ Einwirkzeit
Parasiten:		
Parasitäre Einzeller	20 °C	2,5% / 120 Min.
Spulwürmer	20 °C	2,0% / 120 Min.
Bakterien:		
Vorbeugende Desinfektion (hohe organische Belastung)	10 °C 20 °C	0,75% / 60 Min. 0,5% / 120 Min.
Viren:		
Behüllte Viren (hohe organische Belastung)	10 °C	1,5% / 30 Min.
Unbehüllte Viren (EN 14675) (geringe organische Belastung)	10 °C	2,0% / 30 Min.
Hefepilze (EN 16438): (hohe organische Belastung)	10 °C	1,0% / 30 Min.

✓ getestete Wirksamkeit gegen Parasiten und Hefepilze

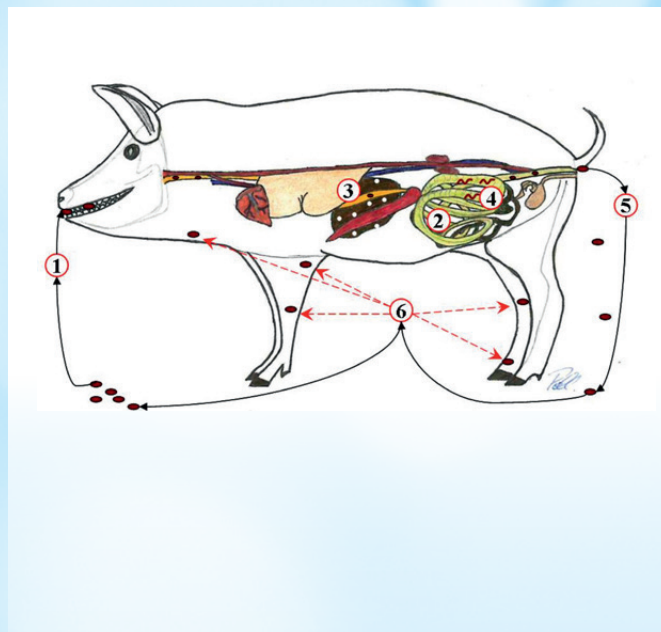
✓ effektiv auch bei niedrigen Temperaturen

✓ gute Materialverträglichkeit

✓ formaldehydfrei

Entwicklungszyklus des Schweinespulwurm (*Ascaris suum*)

1. Perorale Aufnahme der Spulwurmeier mit infektiösen Larven.
2. Wenige Stunden nach Aufnahme der Eier schlüpfen die Larven im Magen und Darm.
3. Die Larven durchbohren den hinteren Dünndarm, das Zäkum, Kolon sowie die Mesentrialevene. 6 Stunden nach Aufnahme der Eier befinden sich die Larven in der Leber und häuten sich. In der Leber kommt es zur Ausbildung sogenannter „milk spots“. 4 – 7 Tage nach Eiaufnahme wandern die Larven in die Lunge. Ab Tag 7 findet die Einwanderung der Larven in die Trachea und in den Dünndarm (Tag 8) statt.
4. Die Entwicklung zum nächsten Larvenstadium beginnt ab Tag 9 im Dünndarm. Dort kommt es zwischen dem 25. und 29. Tag zur Ausbildung der präadulten und adulten Würmer.
5. Vermehrung der Würmer im Darm. Diese legen täglich bis zu 1 Millionen Eier, die dann mit dem Kot der Tiere ausgeschieden werden.
6. Die infektionsfähigen Eier haften sehr gut an den Körperoberflächen der Tiere und werden im ungünstigsten Fall erneut vom Tier oral aufgenommen.



ALDOVET KOK

Desinfektion

Eigenschaften:

ALDOVET KOK ist ein besonderes Flächendesinfektionsmittel für die sichere Bekämpfung von Parasiten, Viren, Bakterien und Hefepilzen. **ALDOVET KOK** kann das ganze Jahr über angewandt werden und verfügt über eine besonders ausgeprägte Wirkung, wenn es um die Bekämpfung hartnäckiger Erreger, wie Spulwurmeier, Endoparasiten, Askarideneier, Oozysten, Kokzidien, Giardien und Kryptosporidien geht. **ALDOVET KOK** findet Einsatz in Tierställen, Stalleinrichtungen sowie in Tiertransportfahrzeugen.

Anwendung:

Nur auf säurebeständigen Oberflächen anwenden. Vor der Desinfektion sind alle zu behandelnden Flächen mit geeigneten Reinigungsmitteln für die Stallreinigung (z. B.: **ALDOVET TENS**) gründlich zu säubern. Nach vollständiger Abtrocknung wird die Gebrauchslösung von **ALDOVET KOK** mit den üblichen Geräten angewendet. Anschließend sind die Flächen mit Wasser von mindestens Trinkqualität nachzuspülen.

Hinweise:

Die Gebrauchslösung von **ALDOVET KOK** hat keine negativen Einflüsse in der Biogasanlage und ist durch ihre besondere Formulierung auch bei niedrigen Temperaturen effektiv wirksam. **ALDOVET KOK** ist einsetzbar mit Hochdruckreinigern oder Schaumkanonen.

Haltbarkeit:

Original verschlossen 36 Monate haltbar. Nach Anbruch innerhalb von 6 Monaten verbrauchen. Für nicht sachgemäße Anwendung übernehmen wir keine Haftung.

Lagerung:

Kühl, aber frostfrei, gut belüftet und trocken sowie für Kinder unzugänglich lagern. Vor direkter Sonneneinstrahlung schützen.

Wirkstoffgehalt:

Chlorkresol 250 g/kg

Technische Informationen:

Form: flüssig
Farbe: rot / bräunlich
Geruch: charakteristisch
pH-Wert: ca. 2 (2%ige Lösung)

Gebindegrößen:

10 L, 25 L, 200 L

Reg.-Nr.: N-57926



Desinfektionsmittel und Reiniger vorsichtig und sicher verwenden. Vor Gebrauch stets Kennzeichnung und Produktinformation lesen. Nicht mit anderen Produkten (Desinfektions- oder Reinigungsmitteln) mischen. Nur für den gewerblichen Gebrauch! Änderungen und Irrtümer vorbehalten.